

GRADO DI DIFFERENZIAZIONE DEI PREMI LEGATI ALLA PERFORMANCE 2017

Nel documento pubblicato sono riportati i dati relativi all'ammontare dei premi collegati alla performance dell'anno 2017, distinguendo l'ammontare complessivo stanziato ed erogato per il personale della dirigenza e del comparto (articolato rispettivamente secondo incarico e categoria).

Per poter fornire "un'analisi dei dati relativi al grado di differenziazione nell'utilizzo della premialità" di ARPA Lazio (in conformità al d.lgs. n.150/2009) si riportano di seguito alcuni valori statistici di riferimento distinguendo personale della dirigenza e del comparto: il premio medio individuale stanziato ed erogato, affiancato dal valore minimo e massimo dei premi erogati.

Per dare conto della premialità erogata rispetto all'effettiva prestazione lavorativa e per garantire una maggiore correttezza e leggibilità del dato, si tiene conto del solo personale alle dipendenze dell'Agenzia per l'intero anno.

TABELLA: premio individuale medio, minimo e massimo per la performance 2017 a dirigenza e comparto

Contratto	Tipologia	N° Unità	Media stanziato (inc. residui)	Media erogato (inc. residui)	Minimo erogato (inc. residui)	Massimo erogato (inc. residui)	Differenza	% erogato su stanziato
Dirigenza (per incarico)	Dipartimento	1	€ 8.092	€ 8.035	€ 8.035	€ 8.035	€ 0	99%
	Struttura complessa	16	€ 7.462	€ 7.135	€ 6.102	€ 8.162	€ 2.060	96%
	Str. semplice - Inc. prof.	13	€ 7.807	€ 7.504	€ 6.753	€ 9.093	€ 2.340	96%
Comparto (per categoria)	B	10	€ 1.842	€ 1.734	€ 1.511	€ 1.829	€ 319	94%
	BS	29	€ 1.936	€ 1.854	€ 1.742	€ 1.910	€ 168	96%
	C	116	€ 2.117	€ 2.055	€ 1.354	€ 2.123	€ 769	97%
	D	195	€ 2.353	€ 2.261	€ 1.016	€ 2.356	€ 1.341	96%
	DS	65	€ 2.509	€ 2.429	€ 1.401	€ 2.520	€ 1.119	97%

Fonte: ARPA Lazio - Unità controlli interni

La quota di risultato/produttività individuale percepita dal singolo operatore è stata raggruppata nelle seguenti fasce di premialità:

Fasce di premialità

100-99
98-91
90-81
80-71
70-61
60-0

Nella tabella e nei grafici di seguito, si riporta il dato complessivo del numero di operatori collocati all'interno delle fasce di premialità, prima separatamente e poi confrontando dirigenza e comparto (con il relativo incarico e categoria).

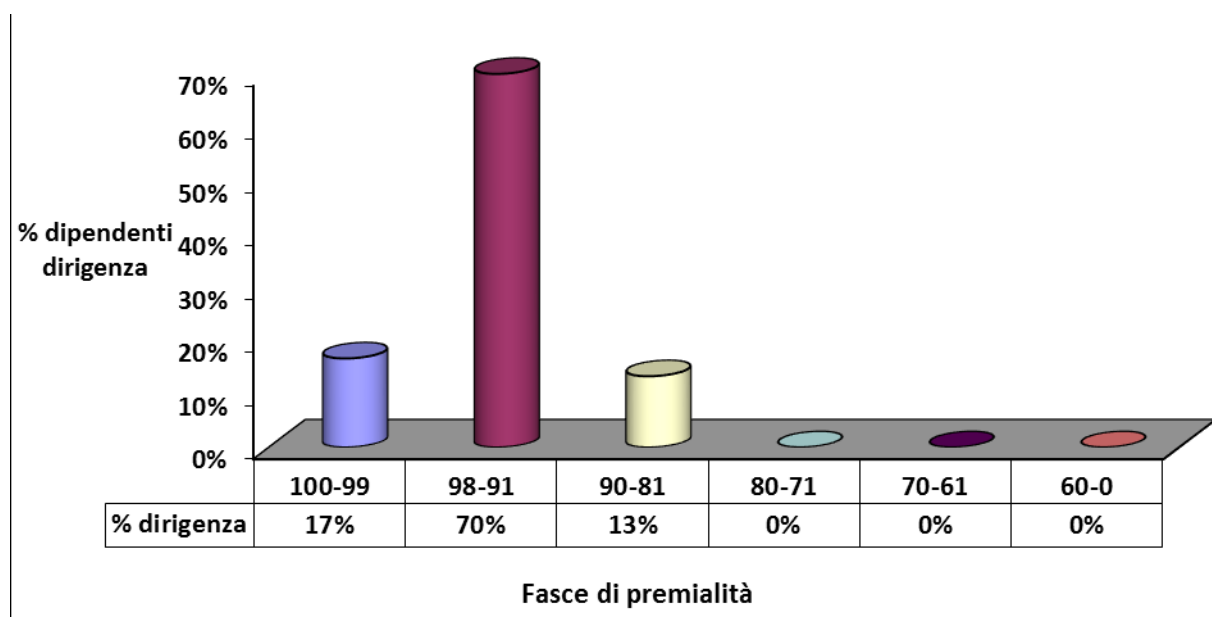
TABELLA: fasce di premialità relative al personale della dirigenza/comparto (2017)

Contratto	Tipologia	100-99	98-91	90-81	80-71	70-61	60-0	Totale
Dirigenza (per incarico)	Dipartimento	1						1
	Str. semplice - Inc. prof.	2	12	2				16
	Struttura complessa	2	9	2				13
	Totale dirigenza	5	21	4				30
Comparto (per categoria)	B	2	6	2				10
	BS	1	26	2				29
	C	51	59	5	1			116
	D	120	52	17	4		2	195
	DS	47	12	3	1	1	1	65
	Totale comparto	221	155	29	6	1	3	415
Totale Arpa Lazio	Tot. Operatori	226	176	33	6	1*	3*	445
	% operatori	50,8%	39,6%	7,4%	1,3%	0,2%	0,7%	100,0%

* I dipendenti che hanno una quota di premialità individuale che ricade nelle classi 0-60 e 61-70 non hanno conseguito una valutazione negativa, ma la quota loro erogata è stata fortemente ridotta dall'elevato numero di giorni di assenza accumulati nel corso dell'anno di riferimento.

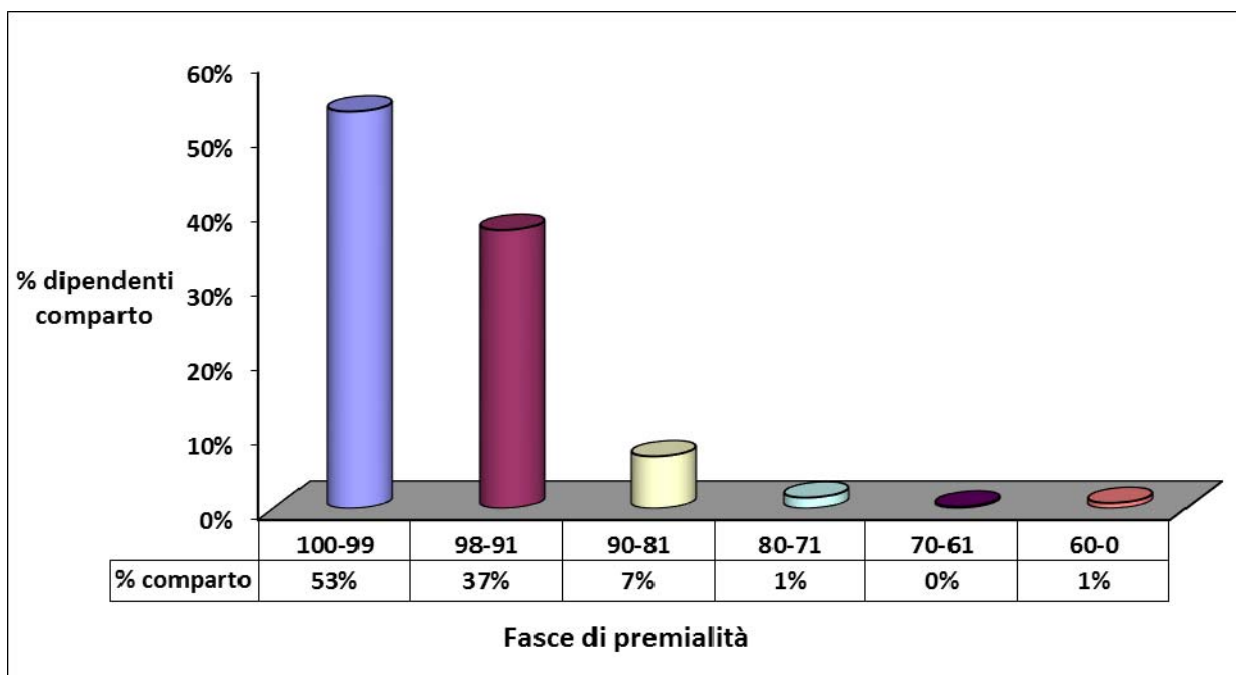
Fonte: ARPA Lazio - Unità controlli interni

GRAFICO: fasce di premialità relative al personale della dirigenza

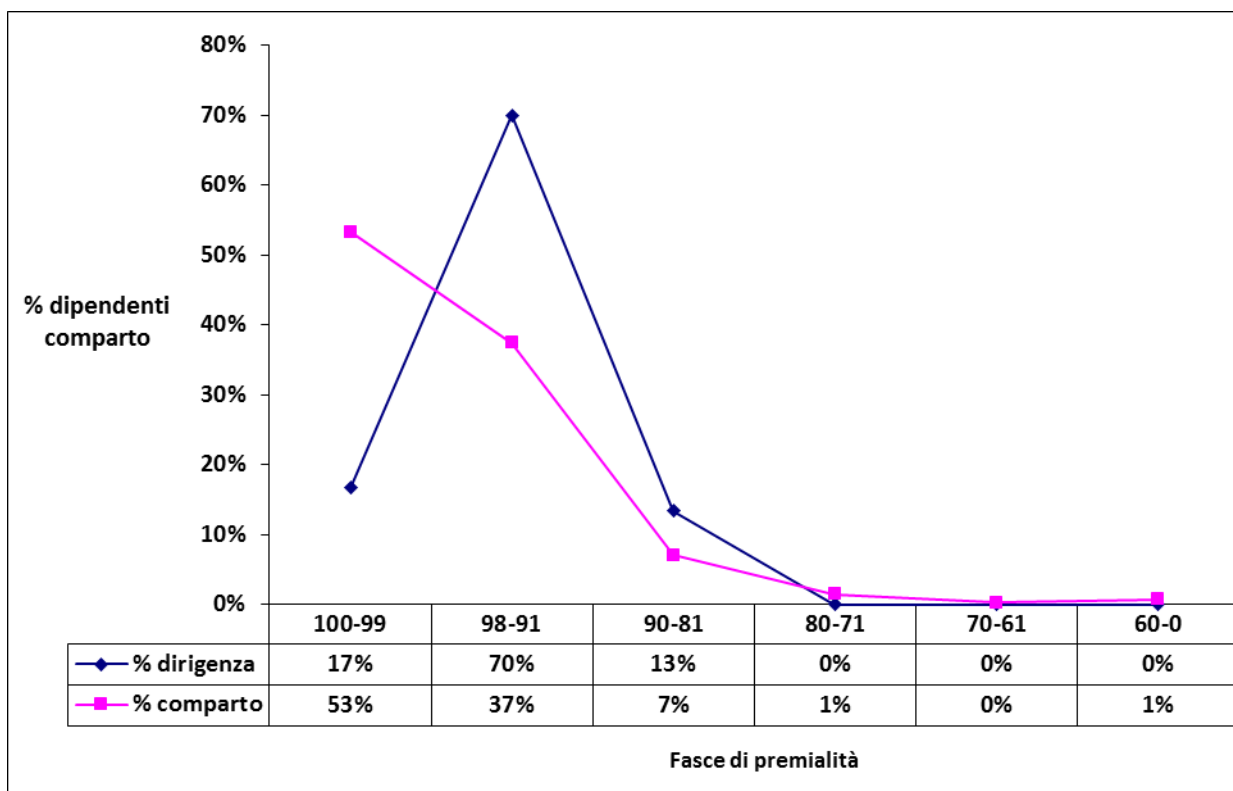


Fonte: ARPA Lazio - Unità controlli interni

GRAFICO: fasce di premialità relative al personale del comparto



Fonte: ARPA Lazio - Unità controlli interni



Fonte: ARPA Lazio - Unità controlli interni